

workmonitor
pulse survey
Q2 · 2023.

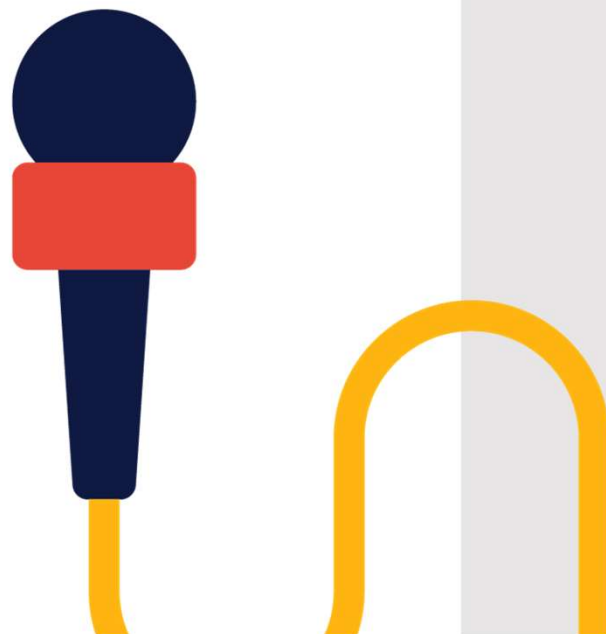


workmontior pulse survey

Q2 2023: à propos de l'étude.

Etude réalisée en mars 2023 auprès de 7,500 travailleurs (cols bleus, gris et blancs):

- Aux Etats-Unis
- Au Royaume)Uni
- En Australie
- En France
- En Allemagne



qui sont les salariés qui ne travaillent pas dans les bureaux ?

Cols bleus: les cols bleus sont ceux qui effectuent un travail manuel, et peuvent être à la fois hautement et faiblement qualifiés. Ils travaillent souvent dans des secteurs tels que l'agriculture, l'industrie manufacturière, la construction, l'exploitation minière ou la maintenance.

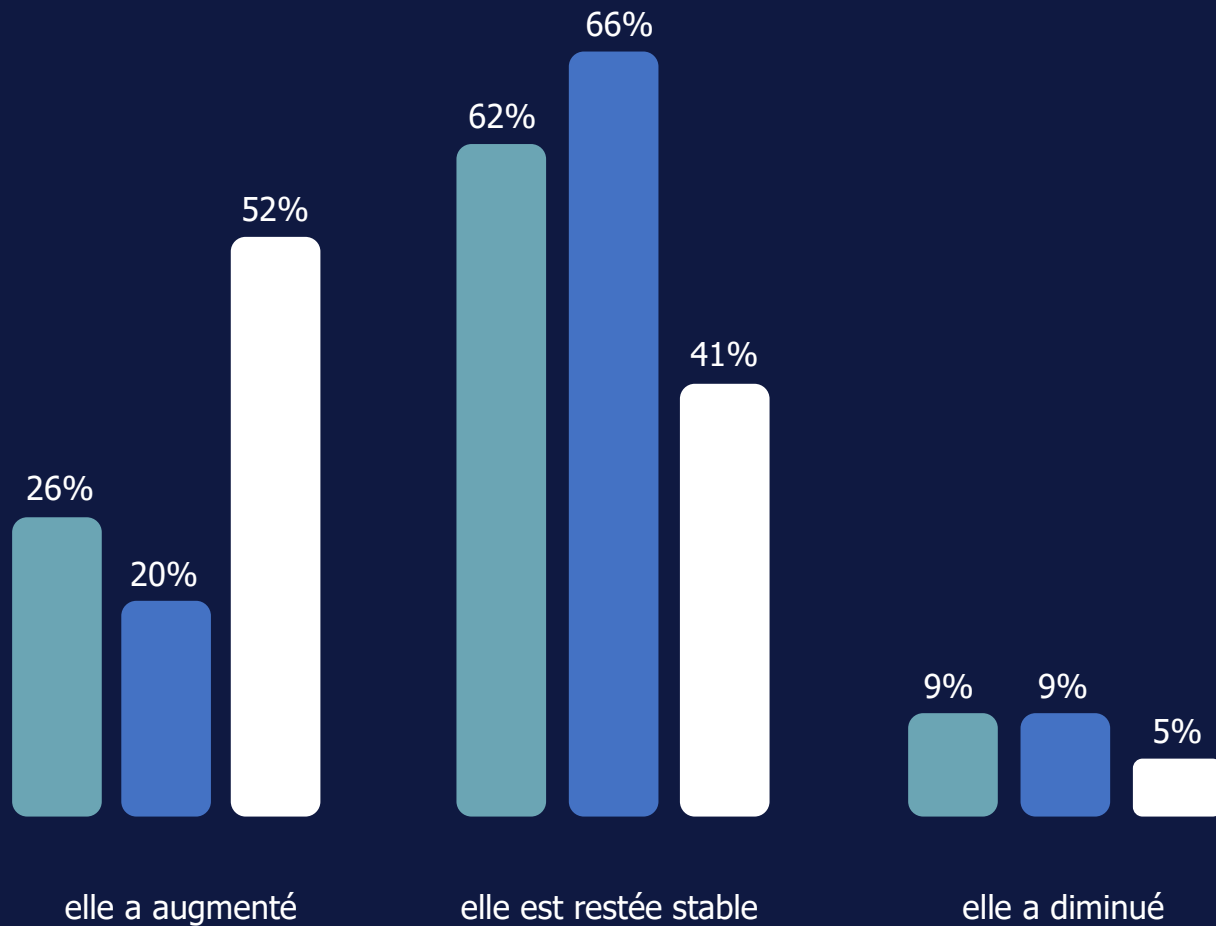
Cols gris: les cols gris sont ceux dont les emplois intègrent certaines des composantes des emplois de cols bleus et de cols blancs. Ils ont souvent un emploi qui implique un service ou un contact avec la clientèle, mais ne sont pas basés dans un bureau. Les pilotes de ligne, les officiers de police ou les enseignants en sont des exemples.

comment la flexibilité au travail a-t-elle évolué depuis la pandémie ?

- cols gris
- cols bleus
- cols blancs



randstad





que pensent les salariés qui n'ont pas un travail de bureau de la flexibilité ?



pensent que c'est aussi important, voire plus, que le salaire



pensent que la flexibilité est possible dans l'exercice de leur fonction



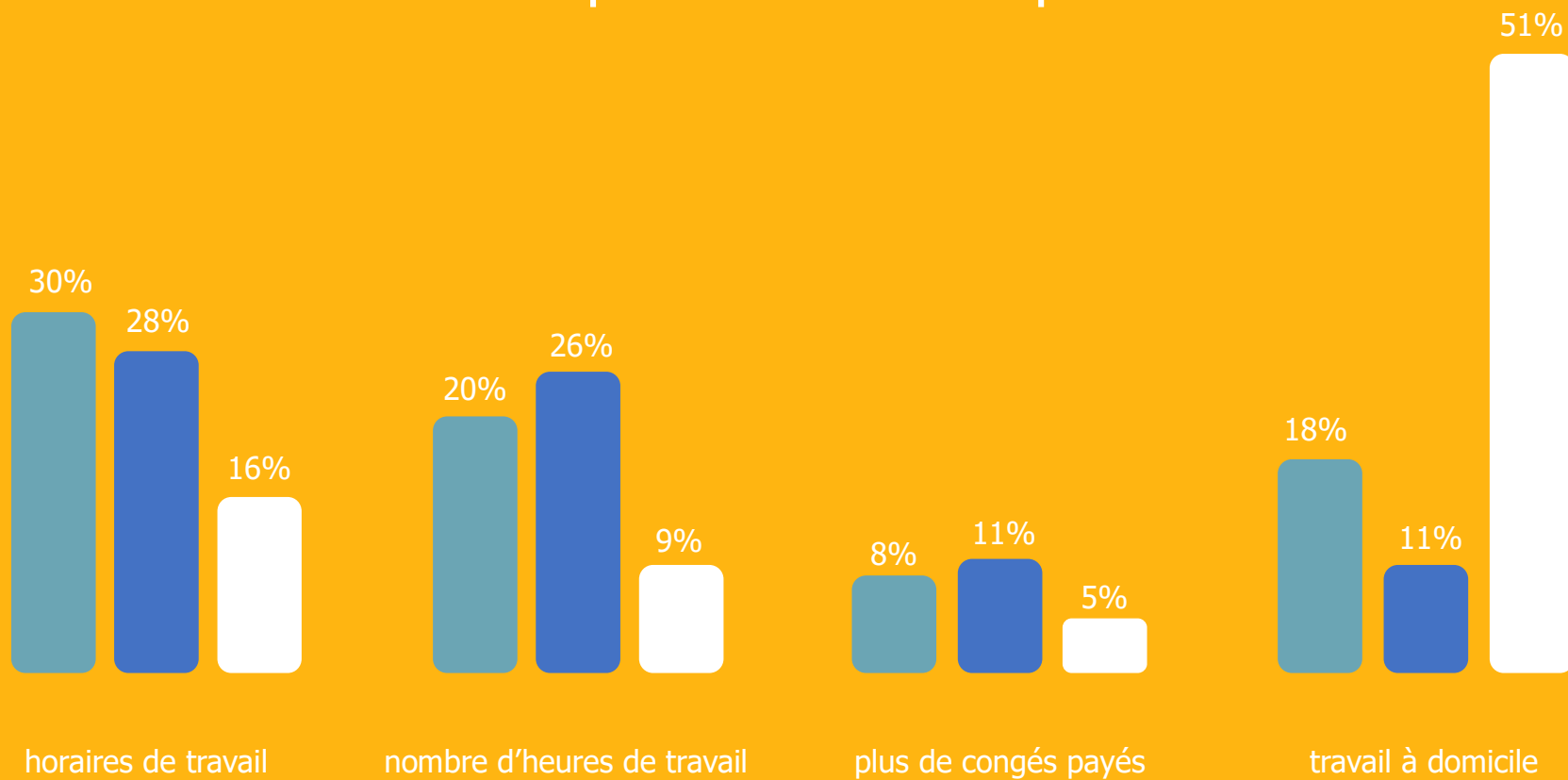
ont déjà pris une journée d'arrêt maladie pour gérer des problèmes personnels

quel régime de travail flexible est le plus intéressant pour vous ?

- cols gris
- cols bleus
- cols blancs



randstad





que feraient les salariés qui n'ont pas un travail de bureau s'ils avaient plus de flexibilité ?

56%

profiteraient de leur famille et de leurs amis

45%

se reposeraient et se ressourceraient

42%

se préoccuperaient davantage de leur santé et forme physique


randstad

workmonitor pulse survey Q2 2023