

## COMMUNIQUÉ DE PRESSE

Luxembourg, le 5 mars 2015

### Les résidents luxembourgeois semblent moins en mesure d'épargner qu'auparavant, selon ING International Survey!

Selon la dernière étude d'ING International Survey (IIS), 31% des résidents luxembourgeois interrogés affirment que la situation économique actuelle a affecté leurs finances et donc leur capacité d'épargne ces 3 derniers mois, contre 24% l'an dernier. A titre de comparaison, la moyenne européenne s'élève à 36%, contre 41% pour l'an dernier.

On remarque par ailleurs qu'ils étaient plus nombreux à affirmer détenir des économies l'an dernier (84%) que cette année (79%). Cela se confirme par le sentiment de confort procuré par l'épargne qui a baissé en un an au Grand-Duché, plaçant le pays au 3<sup>ème</sup> rang au sein de l'enquête alors qu'il occupait la première place l'an dernier. Première place qui revient désormais aux Pays-Bas.

Aussi, le Luxembourg se trouve dans la moyenne des pays dont les citoyens ont vu leur épargne décliner sur un an alors que le pays connaît une croissance économique supérieure à la moyenne.

#### L'avis de notre économiste

Selon Philippe Ledent, senior economist ING, si l'on prend les statistiques macro-économiques publiées par Eurostat sur le Grand-Duché (voir tableau page suivante), on constate que le pays affiche le plus haut taux d'épargne (rapport entre l'épargne totale du pays et le nombre d'habitants) : cela peut s'expliquer notamment par la particularité de l'économie luxembourgeoise, centrée sur le secteur financier et employant un nombre important de travailleurs frontaliers.

Ce ne serait d'ailleurs pas la première fois que les statistiques du Luxembourg sont perturbées par ces éléments et il ne faut donc pas en déduire que les Luxembourgeois sont les plus grand épargnants.

En effet, le taux d'épargne repris dans les chiffres d'Eurostat est un taux d'épargne macro-économique, qui reprend les remboursements d'emprunts hypothécaires. Macro-économiquement parlant en effet, quand on consacre une partie de son revenu au remboursement d'un emprunt hypothécaire, on épargne. La forte hausse du taux d'épargne au Luxembourg est donc peut-être aussi liée au fait que les ménages doivent consacrer une part de plus en plus importante de leur revenu au remboursement de leur hypothèque.

---

#### Contact Presse

Yves Denasi  
ING  
T +352 44 99 96 32  
E yves.denasi@ing.lu

#### Profil ING

ING est une institution financière internationale d'origine néerlandaise qui offre des services bancaires par le biais de sa société opérationnelle **ING Bank** et qui détient une part importante dans les compagnies d'assurance cotées NN Group NV et Voya Financial, Inc. ING Bank a pour mission d'aider ses clients à toujours garder une longueur d'avance, tant sur le plan personnel que professionnel. Ses 53.000 employés offrent des services bancaires de détail et commerciaux à des clients répartis dans plus de 40 pays. Fort d'un réseau de 16 agences au Grand-Duché, ING Luxembourg a pour mission de répondre au mieux aux besoins très variés de sa clientèle locale et internationale, qui compte aussi bien des particuliers que des professionnels. Ses équipes sont composées de spécialistes formés aux dernières techniques de la gestion financière, qui peuvent s'appuyer sur les relations commerciales et sur l'expérience d'un grand groupe international.

Or la plupart des gens vont considérer que cela diminue leur capacité d'épargne. Et donc la vigueur des prix de l'immobilier au Grand-Duché peut expliquer pourquoi les résultats de l'enquête IIS semblent indiquer une baisse de la capacité d'épargne des résidents luxembourgeois.

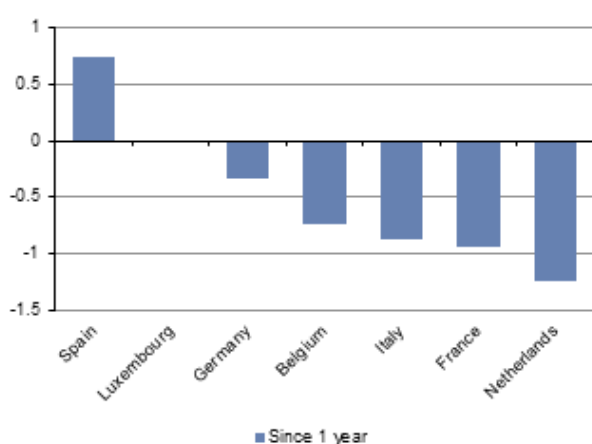
### Pourcentage du revenu disponible

Source : Eurostat

GEO/TIME	2004	2005	2006	2007	2008	2009	2010	2011	2012	2013
European Union (28 countries)	11.59	11.10	11.02	10.77	11.05	13.22	11.92	11.31	11.24	10.90
Euro area (18 countries)	14.37	13.94	13.66	14.03	14.28	15.18	13.82	13.23	13.00	13.05
Belgium	15.31	14.87	15.59	16.36	16.60	18.19	15.24	14.06	15.24	
Czech Republic	7.86	9.52	10.62	10.25	9.37	11.22	10.73	9.86	10.59	
Denmark	6.37	3.71	5.45	4.25	5.10	8.40	7.70	7.70	6.61	6.87
Germany (until 1990 former territory of the FRG)	16.12	16.28	16.39	16.84	17.37	16.97	16.89	16.43	16.44	
Estonia	-5.78	-4.12	-6.26	-1.76	1.94	10.48	10.11	11.12	4.53	
Ireland	8.77	10.04	8.30	7.17	11.65	16.16	13.18	11.16	10.15	
Spain	10.99	10.81	10.24	10.38	13.75	17.79	13.86	12.66	10.36	
France	15.44	14.39	14.61	15.11	15.26	16.05	15.56	15.61	15.20	
Italy	16.53	16.42	15.89	15.46	15.20	14.26	12.37	11.95	11.63	12.91
Cyprus	11.71	11.66	11.16	7.46	5.65	12.85	14.66	14.00	7.90	
Latvia	4.32	0.84	-4.11	-5.75	4.91	10.67	4.71	-1.31	-1.80	
Lithuania	0.81	0.96	0.88	-4.21	-1.11	5.41	8.24	4.19	0.89	
Luxembourg			10.11	10.87	16.21	18.91	19.32	19.44	19.71	
Hungary	10.11	11.30	11.96	8.43	8.00	10.19	10.81	10.70	7.43	
Netherlands	13.05	12.27	12.19	13.04	12.15	12.35	10.48	11.57	10.74	
Austria	14.03	14.46	15.13	16.33	16.31	16.11	13.98	12.03	12.62	
Poland	8.01	8.32	8.84	7.15	2.38	9.02	8.17	2.12	4.77	
Portugal	9.96	9.98	8.03	6.99	7.06	10.86	10.13	9.73	11.96	12.58
Slovenia	14.80	16.60	16.76	15.02	14.50	14.66	12.87	12.06	11.92	
Slovakia	5.92	6.61	5.60	7.23	6.14	6.88	10.27	9.39	8.21	
Finland	9.83	8.46	6.80	7.24	7.83	11.71	10.70	8.74	8.59	
Sweden	7.59	6.93	7.82	10.11	11.83	13.81	11.26	13.10	14.79	14.94
United Kingdom	3.80	2.91	3.36	2.13	2.18	6.98	7.31	6.70	7.33	
Norway	11.64	14.30	5.25	6.61	9.13	12.06	10.83	12.67	13.47	13.89
Switzerland	13.62	14.32	15.99	17.54	16.86	16.61	16.51	17.81		

Par ailleurs, si l'on regarde les enquêtes de confiance auprès des consommateurs, une question est consacrée à l'évolution passée de leur capacité d'épargne et une autre à leur attentes en la matière pour les 12 prochains mois. Effectivement, les indicateurs de confiance ont baissé au cours des 12 derniers mois. Mais pas particulièrement plus que dans d'autres pays :

### Capacité d'épargne au cours des derniers mois (variation sur 1 an)



Source : Commission européenne

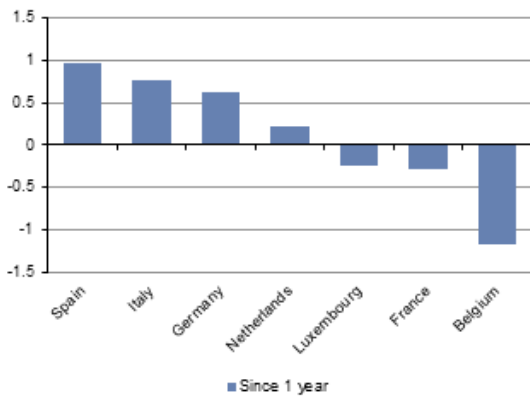
#### Contact Presse

Yves Denasi  
ING  
T +352 44 99 96 32  
E yves.denasi@ing.lu

#### Profil ING

ING est une institution financière internationale d'origine néerlandaise qui offre des services bancaires par le biais de sa société opérationnelle **ING Bank** et qui détient une part importante dans les compagnies d'assurance cotées NN Group NV et Voya Financial, Inc. ING Bank a pour mission d'aider ses clients à toujours garder une longueur d'avance, tant sur le plan personnel que professionnel. Ses 53.000 employés offrent des services bancaires de détail et commerciaux à des clients répartis dans plus de 40 pays. Fort d'un réseau de 16 agences au Grand-Duché, ING Luxembourg a pour mission de répondre au mieux aux besoins très variés de sa clientèle locale et internationale, qui compte aussi bien des particuliers que des professionnels. Ses équipes sont composées de spécialistes formés aux dernières techniques de la gestion financière, qui peuvent s'appuyer sur les relations commerciales et sur l'expérience d'un grand groupe international.

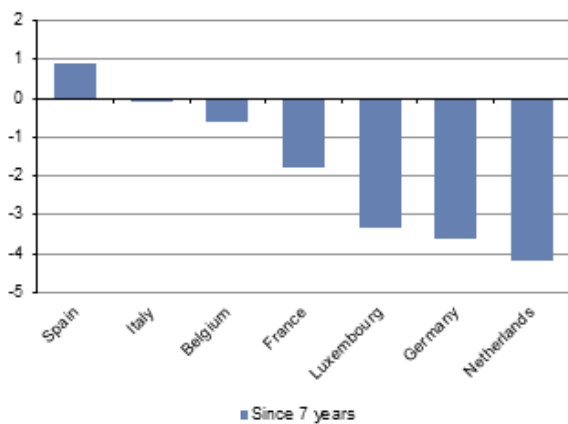
### Capacité d'épargne au cours des 12 prochains mois (variation sur 1 an)



Source : Commission européenne

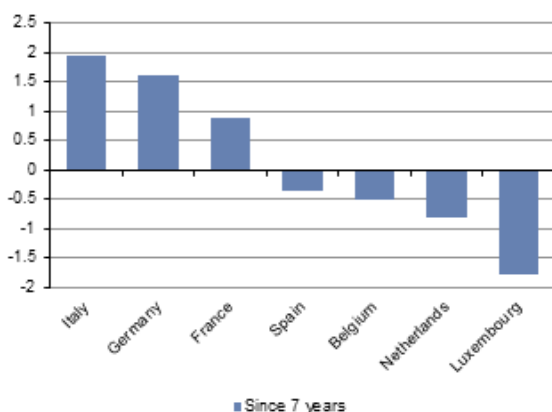
Par contre, c'est vrai que si l'on compare le sentiment par rapport à la capacité d'épargne à son niveau de début 2008 (avant la crise financière), le Luxembourg semble être un des pays où le sentiment s'est le plus dégradé :

### Capacité d'épargne au cours des derniers mois (variation sur 7 ans)



Source : Commission européenne

### Capacité d'épargne au cours des 12 prochains mois (variation sur 7 ans)



Source : Commission européenne

#### Contact Presse

Yves Denasi  
 ING  
 T +352 44 99 96 32  
 E yves.denasi@ing.lu

#### Profil ING

ING est une institution financière internationale d'origine néerlandaise qui offre des services bancaires par le biais de sa société opérationnelle **ING Bank** et qui détient une part importante dans les compagnies d'assurance cotées NN Group NV et Voya Financial, Inc. ING Bank a pour mission d'aider ses clients à toujours garder une longueur d'avance, tant sur le plan personnel que professionnel. Ses 53.000 employés offrent des services bancaires de détail et commerciaux à des clients répartis dans plus de 40 pays. Fort d'un réseau de 16 agences au Grand-Duché, ING Luxembourg a pour mission de répondre au mieux aux besoins très variés de sa clientèle locale et internationale, qui compte aussi bien des particuliers que des professionnels. Ses équipes sont composées de spécialistes formés aux dernières techniques de la gestion financière, qui peuvent s'appuyer sur les relations commerciales et sur l'expérience d'un grand groupe international.

Donc si l'on regarde pour les 12 prochains mois, la capacité d'épargne apparaît effectivement assez faible, historiquement parlant.

Mais encore une fois, ce sont les prix de l'immobilier qui jouent ici un rôle important: à la fois les gens épargnent beaucoup en réalité (selon les critères d'Eurostat qui prennent en compte le remboursement d'un crédit immobilier) mais comme une part importante de l'épargne est consacrée au logement, ils n'ont pas, au final, l'impression d'épargner beaucoup.

Sur [mymoney.lu](http://mymoney.lu), une infographie intéressante résume bien le sentiment des résidents luxembourgeois concernant les prix de l'immobilier.



---

**Contact Presse**

Yves Denasi  
ING  
T +352 44 99 96 32  
E [yves.denasi@ing.lu](mailto:yves.denasi@ing.lu)

**Profil ING**

ING est une institution financière internationale d'origine néerlandaise qui offre des services bancaires par le biais de sa société opérationnelle **ING Bank** et qui détient une part importante dans les compagnies d'assurance cotées NN Group NV et Voya Financial, Inc. ING Bank a pour mission d'aider ses clients à toujours garder une longueur d'avance, tant sur le plan personnel que professionnel. Ses 53.000 employés offrent des services bancaires de détail et commerciaux à des clients répartis dans plus de 40 pays. Fort d'un réseau de 16 agences au Grand-Duché, ING Luxembourg a pour mission de répondre au mieux aux besoins très variés de sa clientèle locale et internationale, qui compte aussi bien des particuliers que des professionnels. Ses équipes sont composées de spécialistes formés aux dernières techniques de la gestion financière, qui peuvent s'appuyer sur les relations commerciales et sur l'expérience d'un grand groupe international.